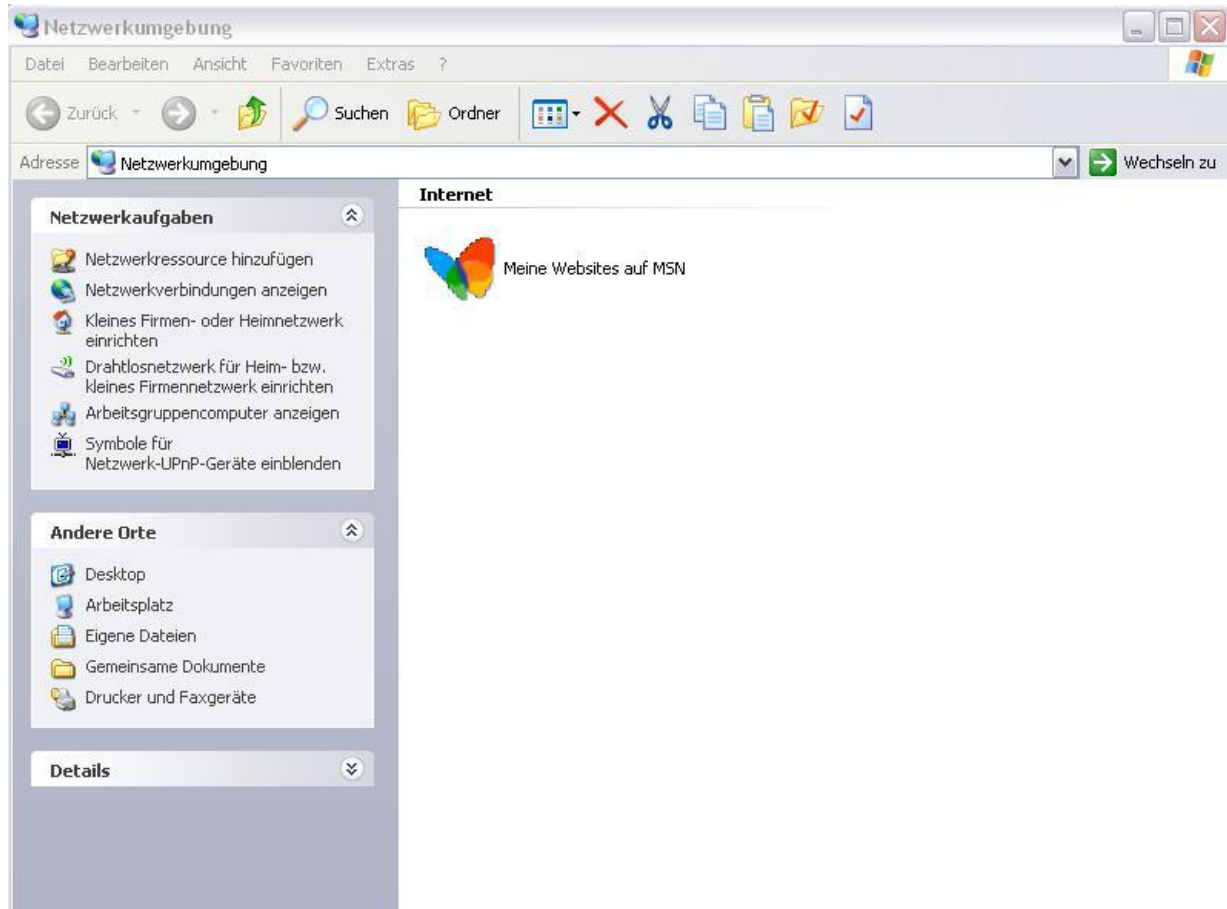


# STB Access with FTP.

## 1. Adding a Network resource



## 2. Further to start the Assistent



### 3. Selects the item „Select another Network Resource“, then continue



**4. Now enter the current IP address of the receiver. You'll find it in "Menu/Multimedia/Network/TCP/IP settings"**

Assistent zum Hinzufügen von Netzwerkressourcen ✕

**Welche Adresse verwendet diese Netzwerkressource?** 


Geben Sie die Adresse einer Website, FTP-Site oder Netzwerkressource ein, die diese Verknüpfung öffnen soll.

Internet- oder Netzwerkadresse:  
 ▼

[Beispiele anzeigen](#)

## 5. Leave „anonymous“ checked and click continue

Assistent zum Hinzufügen von Netzwerkressourcen ✕

**Benutzername und Kennwort** 

Einige Sites erfordern ein Kennwort und einen Benutzernamen.

Viele FTP-Server lassen eine anonyme Anmeldung mit begrenzten Zugriff auf den Server zu. Möchten Sie sich anonym anmelden?

Anonym anmelden

Benutzername:

6. Here you assign the name of the FTP link. Press continue again.

Assistent zum Hinzufügen von Netzwerkressourcen 

**Wie soll diese Netzwerkressource heißen?** 

Geben Sie einen Namen für die Verknüpfung ein, so dass Sie sich die Netzwerkumgebung leicht merken können:  
ftp://192.168.21.154/.

Geben Sie einen Namen für die Netzwerkressource ein:

7. Now click „finish“ and the network environment is set.

