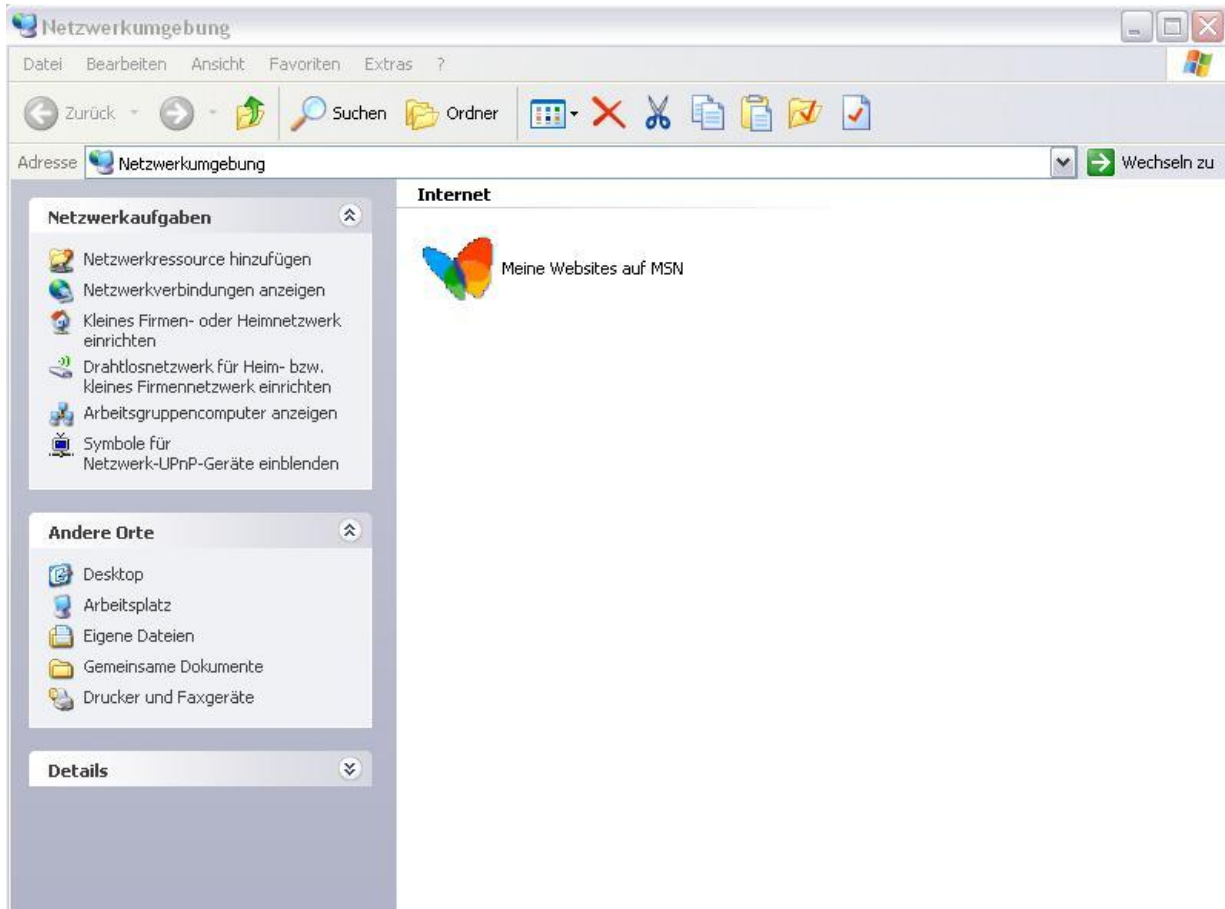


# Zugriff mit FTP auf STB.

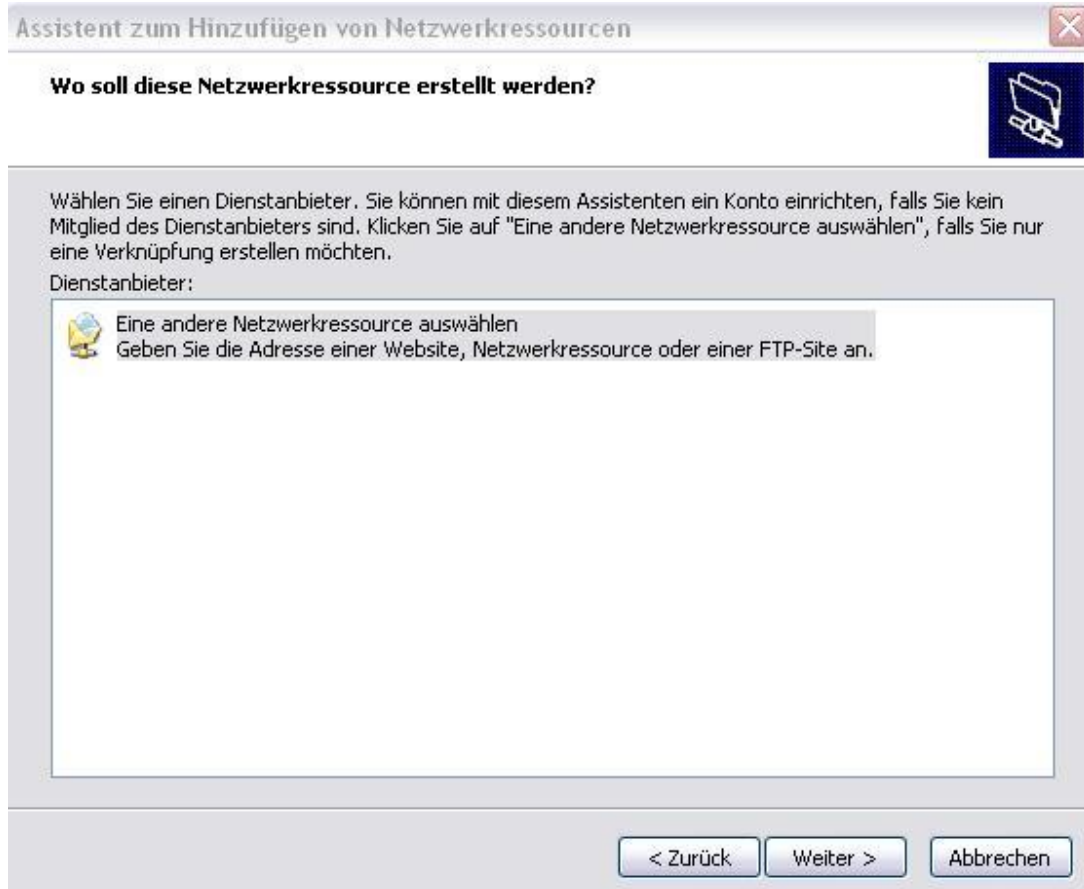
## 1. Netzwerkressource hinzufügen



## 2. Weiter zum starten des Assistenten



### 3. Wählt den Punkt "Eine andere Netzwerkressource auswählen" Danach auf weiter



**4. Jetzt die aktuelle IP Adresse des Receivers einstellen.  
Diese finden Sie unter "Menü/Multimedia/Netzwerk/TCP/IP Einstellungen**

Assistent zum Hinzufügen von Netzwerkressourcen ✕


**Welche Adresse verwendet diese Netzwerkressource?** 


Geben Sie die Adresse einer Website, FTP-Site oder Netzwerkressource ein, die diese Verknüpfung öffnen soll.

Internet- oder Netzwerkadresse:  
 ▼

[Beispiele anzeigen](#)

## 5. Anonym anmelden angewählt lassen und auf Weiter Klicken.

Assistent zum Hinzufügen von Netzwerkressourcen 

**Benutzername und Kennwort**  
Einige Sites erfordern ein Kennwort und einen Benutzernamen. 

Viele FTP-Server lassen eine anonyme Anmeldung mit begrenzten Zugriff auf den Server zu. Möchten Sie sich anonym anmelden?

Anonym anmelden

Benutzername:

6. Hier vergeben Sie den Namen für die FTP Verknüpfung.  
Wieder auf weiter drücken.

Assistent zum Hinzufügen von Netzwerkressourcen 

**Wie soll diese Netzwerkressource heißen?** 

Geben Sie einen Namen für die Verknüpfung ein, so dass Sie sich die Netzwerkumgebung leicht merken können:  
ftp://192.168.21.154/.

Geben Sie einen Namen für die Netzwerkressource ein:

## 7. Jetzt noch auf Fertigstellen und die Netzwerkumgebung ist erstellt.

